

**SKANSKA**

**Husguide**  
Kedjehuset Doris  
**Villastråket**  
**Järvastaden, Solna**



## Ett klassiskt kedjehus nära skogen

Kedjehuset Doris ligger i Villastråkets utkant på gångavstånd till trollskogarna i Igelbäckens naturreservat. Höga fönster släpper in mycket ljus utan att ge för mycket insyn och från vardagsrummet leder dubbeldörrar ut till ett stort trädäck mot trädgården. När sommaren kommer blir uteplatsen ett extrarum och om du väljer till en kamin i vardagsrummet får du många tillfällen att värma dig under kalla vinterkvällar. Köket har gott om arbetsyta och en bardisk där dina gäster kan sitta med. Här blir det roligare att laga mat.

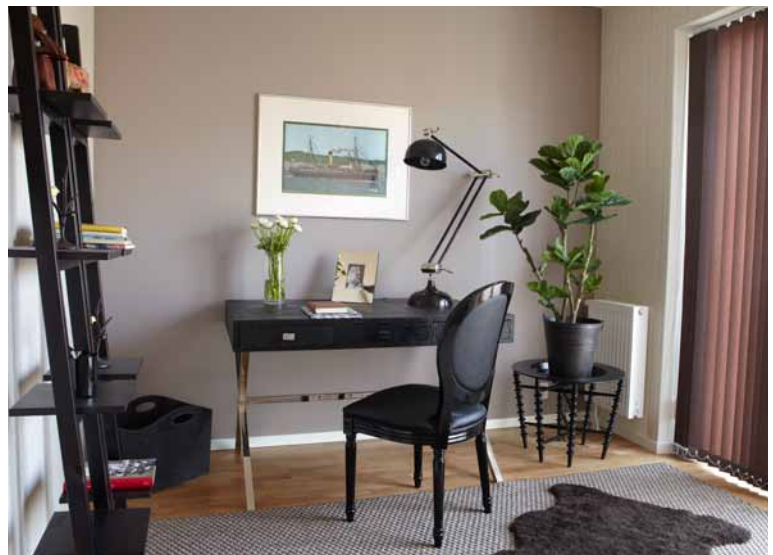


### Ett hem med smart förvaring

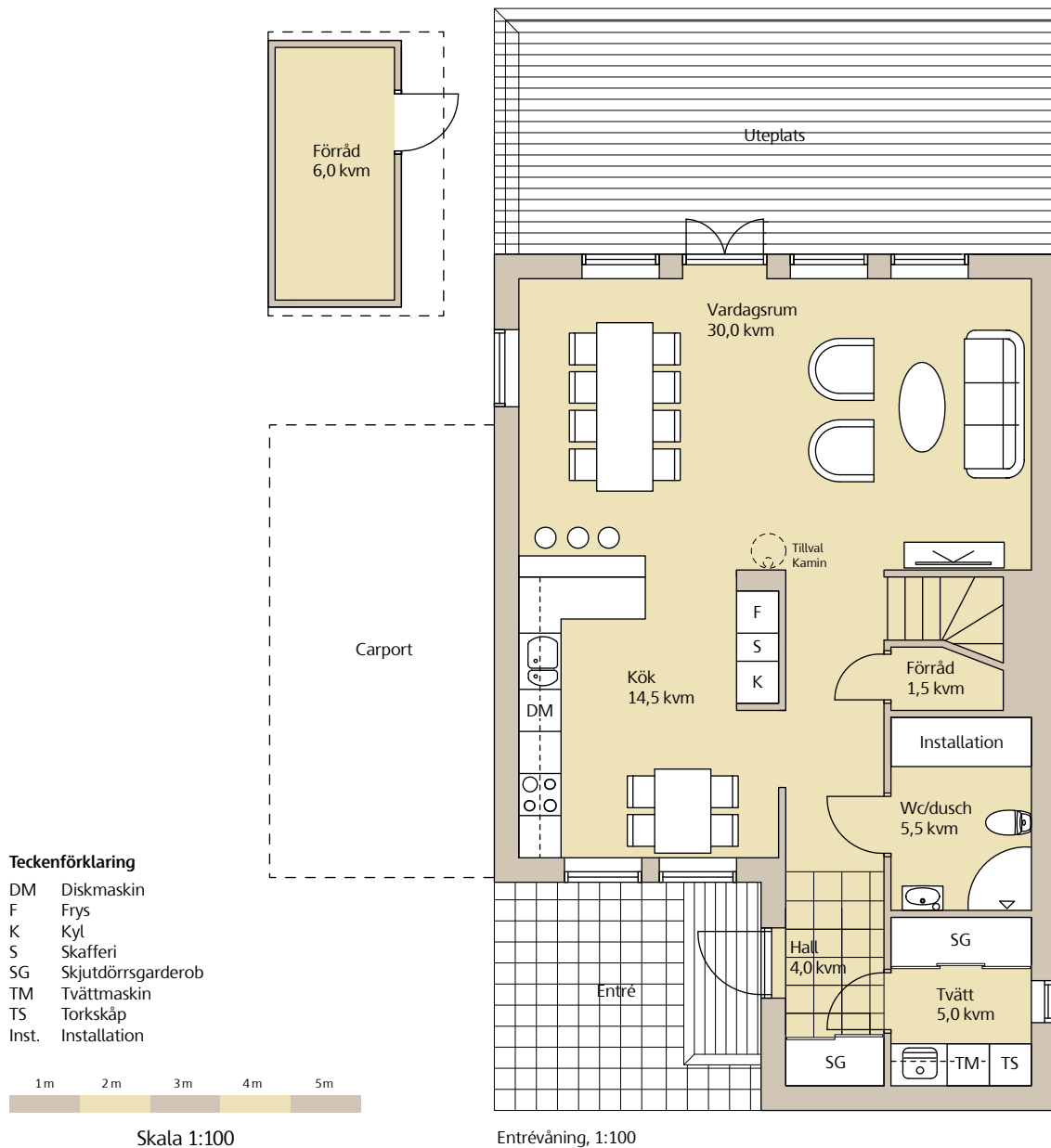
Tvättstugans garderober med skjuddörrar och väggskåp gör vardagen lite enklare. Under trappan gömmer sig ett förråd och på övervåningen finns tre sovrum. Här hittar du dessutom en klädkammare och ett allrum som kan blir till två mindre rum; ett extra sovrum och kanske en liten spelhörna. Alla kläder får plats i stora garderober med skjuddörrar som har en mjuk, ljudlös stängning. Ett plus är tillvalet kamin som gör ditt hem ännu mer trivsamt.

### Utemiddag i sydvästläge

I kedjehuset Doris får du två uteplatser i olika väderstreck. På husets framsida finns en mindre uteplats med förmiddagssol och mot trädgården vetter en uteplats med eftermiddagssol. I trädgården hittar du ett förråd där du kan ställa utemöblerna och på husets framsida finns plats för cyklar och två bilar, en i carport och en på uppfarten.



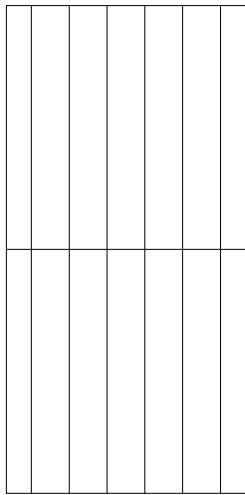
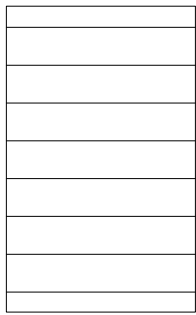
# Kedjehus Doris, 5-6 rok, 141 kvm



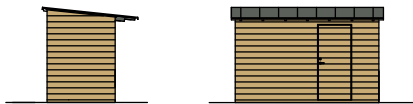
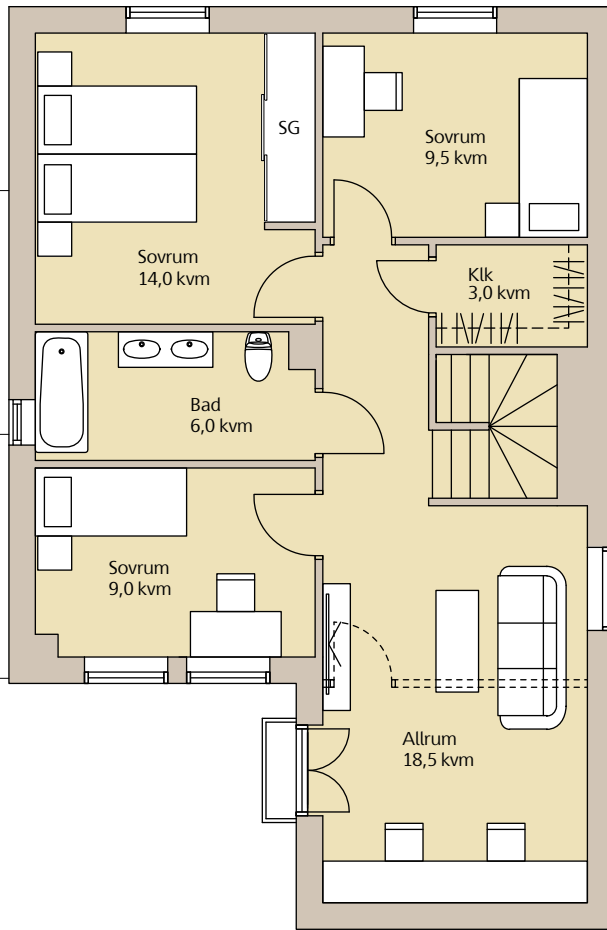
Fasad mot gatan, 1:200



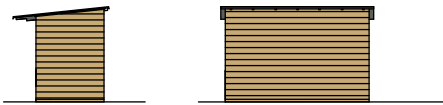
Fasad mot trädgården, 1:200



Övervåning, 1:100



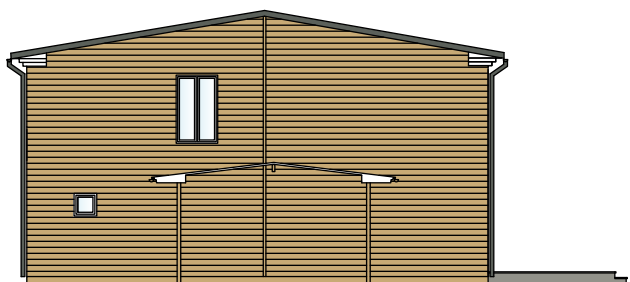
Förråd, fasad mot grannens förgård och carport, 1:200



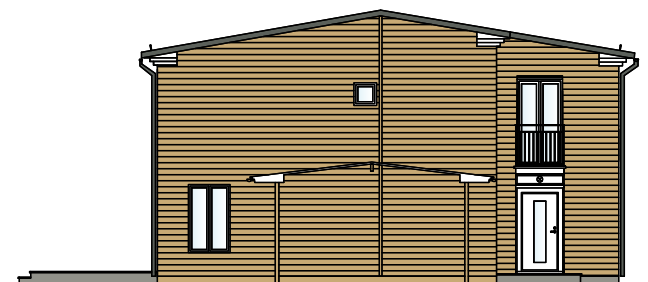
Förråd, fasad mot förgård och carport, 1:200



Skala 1:200



Fasad mot grannens förgård och carport, 1:200



Fasad mot förgård och carport, 1:200

## Rumsbeskrivning

Rum	Golv	Väggar	Tak	Inredning
Entré	Klinker	Målat	Vitlaserad träpanel	Skjutdörrsgarderober enligt ritning. Infällda spotlights i tak. Klinker.
Kök	Eklamellparkett	Målat	Vitlaserad träpanel	Utrustning enligt separat utrustningslista.
Vardagsrum	Eklamellparkett	Målat	Vitlaserad träpanel	Fönsterbänk av granit.
Badrum	Klinker	Kakel	Vitlaserad träpanel	Utrustning enligt separat utrustningslista.
Wc/dusch	Klinker	Kakel	Vitt målat	Utrustning enligt separat utrustningslista.
Tvättstuga	Klinker	Målat	Vitlaserad träpanel	Utrustning enligt separat utrustningslista.
Sovrum	Eklamellparkett	Målat	Vitlaserad träpanel	Skjutdörrsgarderober enligt ritning. Fönsterbänk av granit.
Allrum	Eklamellparkett	Målat	Vitlaserad träpanel	Fönsterbänk av granit.
Klädkammare	Eklamellparkett	Målat	Vitlaserad träpanel	Klädkammarhylla med stång samt trådbackar.

### Utrustning i kök

Vita, släta, målade luckor med infräst grepplist från Myresjökök. Bänkskiva i laminat med kantlist. Underlimmad diskbänk Intra Mega med köksblandare från Mora. Barbänk med bänkskiva i laminat med kantlist. Induktionshäll. Inbyggnadsugn och mikro. Rostfria vitvaror från Siemens. Helintegrerad diskmaskin. Stänkskydd av kakel ovan diskbänk och arbetsbänk, Sweden Trade. Fönsterbänk av granit. Spotlights under överskåp och infällda spotlights i tak.

### Utrustning i tvättstuga

Tvättmaskin från Siemens samt torkskåp. Bänkskiva ovanför tvättmaskin i vitt laminat med nerfälld ho. Blandare från Mora. Vita överskåp med belysning ovanför bänkskiva. Skjutdörrsgarderober med aluminiumprofil och vit foliefyllning. Garderobsinredning med bärlist och klädstång samt trådbacksystem.

### Utrustning i wc/dusch

Golvstående wc-stol, IDO. Vit kommod med porslinstvättställ, Vedum. Blandare från Mora. Vitt spegelskåp med belysningsramp. Duschdörrar Niagara i klarglas, INR. Blandare med tillhörande duschset från Mora. Installationsnisch. Eluppvärmd handdukstork. Infällda spotlights i tak. Kakel och klinker, Sweden Trade. Krokare samt pappershållare levereras löst, JE-beslag.

### Utrustning i badrum

Golvstående wc-stol, IDO. Vit kommod med dubbelt porslinstvättställ, Vedum. Blandare från Mora. Vitt spegelskåp med belysningsramp. Frontlöst badkar från Ifö. Blandare med tillhörande duschset, Mora. Eluppvärmd handdukstork. Infällda spotlights i tak. Kakel och klinker, Sweden Trade. Krokare samt pappershållare levereras löst, JE-beslag.

Ytterligare information om material, utrustning och inredningsval kommer att redovisas i en personlig presentation. Med reservation för ändringar och leverantörbyten. Observera att planlösningar, illustrationer och bilder i den här broschyren är exempel och att avvikelser kan förekomma.

## Byggnadsbeskrivning

<b>Grundläggning</b>	Betongplatta på mark.	<b>Dörrar</b>	Entrédörr av lackerat trä med glas. Släta, vita innerdörrar.
<b>Stomme</b>	Bärande delar av väggar, bjälklag och tak i trä.	<b>Installationer</b>	Uppvärmning med fjärrvärme via vattenburet radiatorsystem med golvärme i bottenvåningen och radiatorer på övervåning. Från- och tilluftsventilation med återvinning (FTX-system). Uttag för IP-telefoni, tv och datakommunikation via fibernät till bostaden. Kommunalt vatten och avlopp.
<b>Takkonstruktion</b>	Takstolar i trä med råspont, underlagspapp och tak-täckning av plåt.	<b>Övrigt</b>	Oisolerat förråd. Plank av träpanel lika fasad vid uteplatser mellan trädgårdar. Parkeringsplats på tomten. Carport samt plats för ytterligare en bil på uppfart.
<b>Fasader</b>	Liggande målad panel av enkelfasspont.	<b>BOA</b>	Bostadsytor anges i BOA (boarea), beräknat enligt Svensk Standard SS 02 10 52. Reservationer för förändringar med hänsyn till utformning av schakt, innerväggar etc.
<b>Plåtarbeten</b>	Fönsterbleck, hängrännor, stuprör och ventilationshuvor av plåt.	<b>Kvalitet och miljö</b>	Skanska Nya Hem är miljöcertifierade enligt ISO 14001.
<b>Innerväggar</b>	Beklädnad av gipsskivor.		
<b>Innertak</b>	Vitlaserad träpanel.		
<b>Rumshöjd</b>	2,5 m. Rumshöjden är lokalt lägre där installationer dras fram.		
<b>Fönster</b>	Aluminiumklädda träfönster och fönsterdörrar med isolerglas. Öppningsbara eller fasta.		



## Garantier och försäkringar – äganderätt

### Färdigställandegaranti

Under entreprenadtiden gäller en externt tecknad försäkring, som säkerställer att huset kommer att färdigställas även om företaget skulle gå i konkurs.

### Entreprenadgaranti

Vid entreprenadens färdigställande samt vid garanti-tidens utgång två år senare sker besiktning av en opartisk besiktningsman. De fel som besiktningsmannen noterar och för vilka Skanska Nya Hem är ansvarig, åtgärdas av Skanska Nya Hem inom en av besiktningsmannen fastställd tidsperiod.

### Byggförsäkring

Efter garantitidens utgång gäller en externt tecknad byggförsäkring. Försäkringen gäller när ansvar för fel inte kan utkrävas av entreprenören. Försäkringen täcker skäliga kostnader för att avhjälpa fel och för att åtgärda skador som uppstått på grund av fel; dock inte obetydliga fel och skador, eller skador som täcks av annan försäkring. Felet måste ha anmälts inom 10 år från entreprenadens färdigställande för att försäkringen skall kunna utnyttjas.

**Skanska Nya Hem**

[www.skanska.se/bostad](http://www.skanska.se/bostad)

Besöksadress: Råsundavägen 2

169 83 Solna

Telefon: 020-310 310

[nyahem.kundtjanst@skanska.se](mailto:nyahem.kundtjanst@skanska.se)